

# 한국보건의료정보원 CHARACTER GUIDE BOOK

—  
VER. 01  
2024.03.20

## I 목차

1. 캐릭터 디자인 소스 활용 원칙
2. 프로필
3. 턴어라운드
4. 컬러 코드
5. 아트소스 (응용컷)

## I 캐릭터 디자인 소스 활용 원칙

1. 캐릭터의 원본이미지는 임의로 수정하여 사용 할 수 없습니다.
2. 캐릭터의 이미지를 좌/우 반전은 가능합니다.
3. 이미지 하단에 디자인 소스명이 표기되어 있는 이미지에 한하여 사용이 가능합니다.
4. 캐릭터 크기 변경 시 아웃라인의 비율이 달라지지 않도록 주의하여 사용합니다.
5. 임의로 아웃라인을 삭제하거나 변형하여 디자인 할 수 없습니다.
6. 캐릭터의 신체 일부가 어색하게 잘리지 않도록 주의하여야 합니다.
7. 캐릭터의 색상은 용도에 따라 지정된 컬러코드에 맞추어 사용하여야 합니다.

[ 인쇄물 : CMYK / 디지털 매체물 : RGB, HEX ]

8. 지정된 가이드 외 캐릭터 이미지를 변경하고자 할 시 관리자의 승인이 필요합니다.



### 이름

**하이비** HI (Healthcare Information) + 飛 (날 비)

보건 의료정보화 사업을 통해 국민의 건강과 안녕(HI)한 삶을 목표로 높이(High) 날아오르는(飛) 한국보건 의료정보원(KHIS)의 비전을 담았습니다.

### 스토리

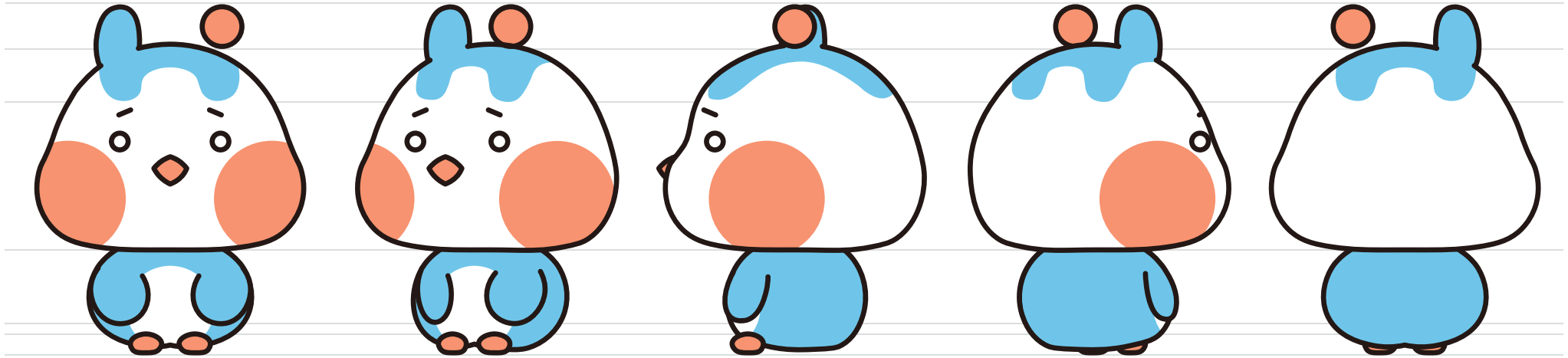
한국보건 의료정보원 인턴으로 근무하게 된 뱀새 하이비!  
보건 의료정보가 필요한 친구들에게 빠르게 날아가 도움을 주는 일을 맡아  
작은 날개가 실 새 없이 파닥입니다.  
항상 긍정적으로 일하는 하이비를 지켜봐 주세요!

### 특징

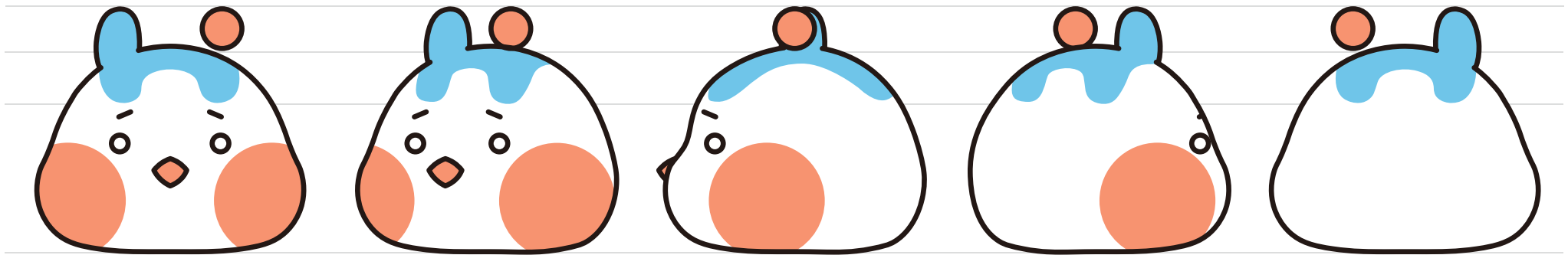
밝고 다정한 성격을 가지고, 무슨 일이든 열심히 하는 모습에  
모두에게 귀여움을 받는 인턴입니다.  
통통한 볼 때문에 365일 다이어트 중입니다.

# I 턴어라운드

## 전체 턴어라운드



## 얼굴 턴어라운드



# I 컬러 코드 (RGB)



59 9 9 0  
111 197 233  
#6fc5e9



78 82 83 67  
35 24 21  
#231815



3 55 52 0  
247 147 112  
#f79370

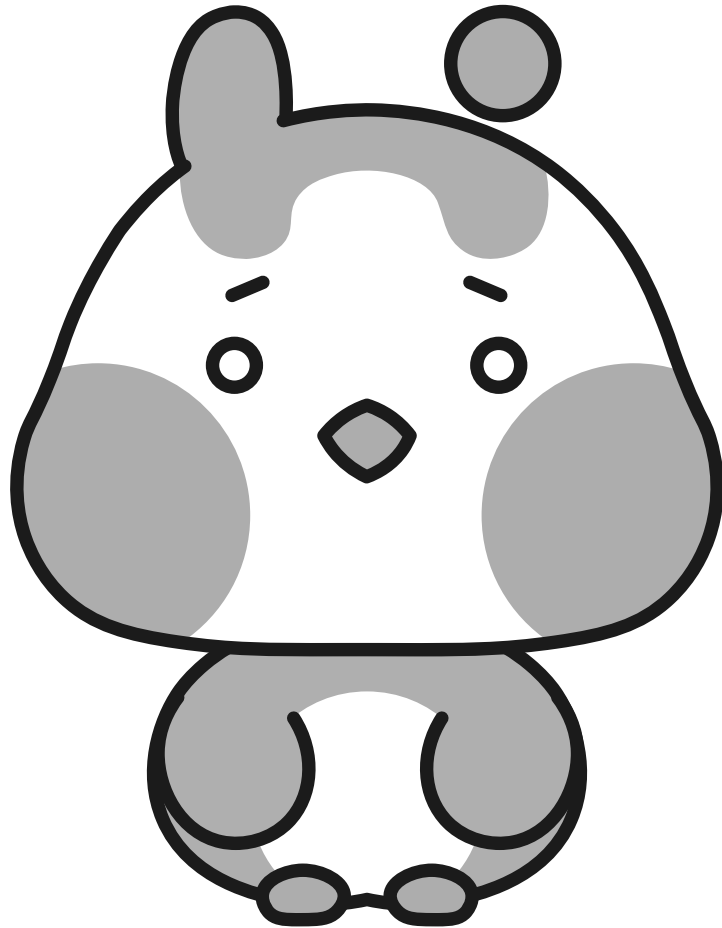


0 0 0 0  
255 255 255  
#ffffff

CMYK  
RGB  
HEX  
GRAY

\* 색상 코드 RGB값 기준으로 적용

# I 컬러 코드 (GRAY)



0 0 0 31  
175 175 175  
#afafaf



0 0 0 89  
27 27 27  
#1b1b1b



0 0 0 32  
173 173 173  
#f79370



0 0 0 0  
255 255 255  
#ffffff

CMYK  
RGB  
HEX  
GRAY

\* 색상 코드 GRAY값 기준으로 적용

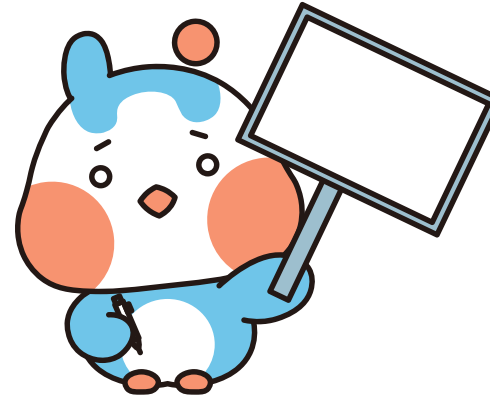
아트소스 (응용컷)



KHIS\_001



KHIS\_002



KHIS\_003



KHIS\_004



KHIS\_005



KHIS\_006



KHIS\_007



KHIS\_008